

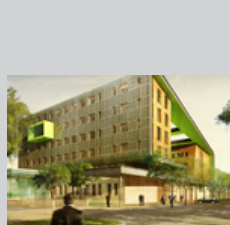
École des Ponts ParisTech

AVRIL 2016

ENSEIGNEMENT



Jeudi 12 mai - 11h45 Amphi Caquot - bâtiment Coriolis Conférence « Un siècle après Einstein : l'observation des ondes gravitationnelles »...



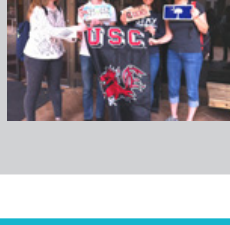
Mardi 24 mai - 10h.12h45 Amphi Navier Conférence : « La biodiversité », avec Pierre-Henri Gouyon, professeur au Muséum National d'Histoire Naturelle...



Mardi 24 mai - 17h30 Paris 16ème Conférence « TRANSITION ÉNERGÉTIQUE ET NUMÉRIQUE : Immobilier d'entreprise, immobilier de l'État, compétences des artisans et ouvriers du bâtiment »...



Jeudi 26 mai - 18h Oral Live de l'École spécial admissible. Ne ratez pas le prochain rendez-vous de l'École sur Campus-Channel pour son Oral spécial admissible...



Lancement du premier Mocc « Maîtriser le bitume pour de meilleures routes et des applications innovantes ». Total et l'École se sont associés avec Coursera, plateforme de formation sur Internet...



Voyage en Caroline du Sud. Dans le cadre du cours DFL (département de la formation linguistique) Speaking Near and Far, 14 élèves de l'École ont visité l'Université de Caroline du Sud à Columbia du 27 février au 7 mars...

RECHERCHE



Retrouvez le nouveau site internet du LATS, Laboratoire Techniques, Territoires et Sociétés (École des Ponts ParisTech - CNRS - UPEM).



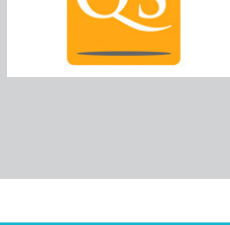
Revue de presse : « La ville intelligente est-elle une utopie ? » Entretien avec Antoine Picon, professeur à l'École, à lire sur RSLN. « Alors que l'ONU annonce un doublement de la population urbaine à l'horizon 2030... »

RELATIONS INTERNATIONALES



L'École renforce sa présence au Brésil. L'École vient de signer un accord avec le Service national d'apprentissage de l'industrie de São Paulo (SENAI-SP) au siège de la Fédération des Industries de l'État de São Paulo...

CLASSEMENT



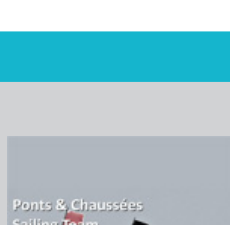
L'École apparaît dans le classement international QS World University Rankings by Subject 2016 dans la catégorie Civil & Structural Engineering entre la 151ème et 200ème place.

PRIX / RÉCOMPENSES



Meissam Bahlali a reçu le prix de l'étudiante de l'année d'EDF (en partenariat avec Universum). Elle est récompensée pour son parcours qui traduit son projet professionnel, celui de travailler dans le domaine de l'énergie...

LES ÉLÈVES



Les couleurs de l'École défendues à la Course Croisière EDHEC par la Sailing Team des Ponts. Via l'association « Tous sur le Pont », le club voile du Bureau des Sports de l'École, 5 étudiants de l'École, passionnés de voile, participeront à la course qui aura lieu du 16 au 23 avril à Roskoff...

PARUTIONS

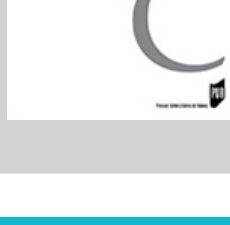


Écrire et publier des savoirs au XIXe siècle. Une revue en construction : les Annales des ponts et chaussées (1831-1866), de Nathalie Montel, chercheuse au LATS, Laboratoire Techniques, Territoires et Sociétés (École des Ponts ParisTech - CNRS - UPEM), Presses Universitaires de Rennes, 2015, 410 p.

COMMUNICATION

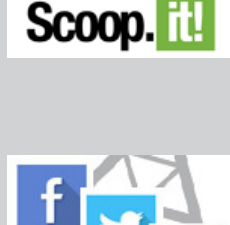


Revue de presse. Pour être informé des dernières actualités de l'École, consultez notre Scoop.it qui recense les articles de la presse en ligne.

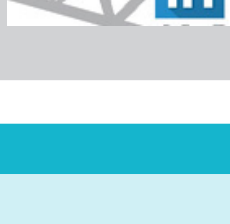


Les réseaux sociaux. Vous êtes 4 122 à nous aimer sur notre page Facebook « École des Ponts ParisTech », 4 665 abonnés à notre compte Twitter « École des Ponts » et 3 357 abonnés dans notre réseau LinkedIn École nationale des ponts et chaussées, au 8 mars.

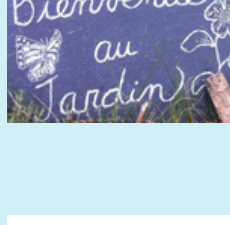
LA VIE DE L'ÉCOLE



Mercredi 20 avril - 10h.14h Hall de l'École Le Jardin Potanique organise une vente de plantes et vous propose des plans de tomates et des aromates que vous pourrez replanter dans votre jardin ou sur votre terrasse...



Mercredi 4 mai - 9h.12h Loft de la d.school (bâtiment Coriolis) Formation au Visual Thinking ouverte à tous les partenaires académiques de la d.school Paris. Au programme : comprendre les modalités de travail et les motivations de ses acteurs...



Plus de développement durable à l'École. Vous avez jusqu'au 30 avril pour participer à l'enquête sur la démarche de développement durable de l'École. L'objectif est d'identifier les principaux points forts et ceux à améliorer...



Les départs : M. Vinh NGUYEN QUANG, Inspecteur de travaux et gestionnaire technique CAO/DAO au SG, Service des Affaires Immobilières et des Moyens Généraux, le 30/04/2016. M. Christian GIRARD, Responsable paie au SG, Service des ressources Humaines, le 30/04/2016

LA BIBLIOTHÈQUE



Nouveautés à la Bibliothèque. Revit pour le BIM, Initiation générale et perfectionnement structure, par Jonathan Renou et Stevens Chemise, Eyrolles, 2015. Peut-on prévoir l'avenir ? Le sien, celui des autres, par Jacques Attali, Fayard, 2015.



TOEIC : se préparer au test en ligne. Cyberlibris propose la version électronique de l'ouvrage de référence pour préparer le test du TOEIC : Marko-Michel, Suzette et Caillat, Carle, Préparer et réviser le TOEIC, Grandes Écoles - Universités - Masters I et II, Eyrolles, 2013.



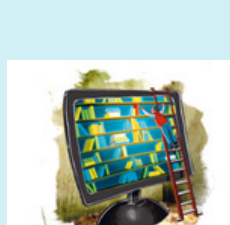
Dawson Era : plateforme de lecture en ligne et de téléchargement du pdf. Cette plateforme propose la version numérique des ouvrages nécessaires pour les cours et est alimentée titre à titre en fonction des demandes et de la disponibilité.



Nouvelles collection d'Ebooks Wiley. La Bibliothèque de l'École vous propose deux nouvelles collections d'ebooks en ingénierie et mathématiques, organisées en 7 thèmes : Ingénierie biomédicale, Ingénierie civile & construction, Ingénierie électrique & électronique, Ingénierie industrielle, Ingénierie mécanique, Mathématiques : Mathématiques, Statistiques.



La signature des publications scientifiques. La newsletter du Pôle Information scientifique et technique de mars 2016 est consacrée aux règles de signature. Contact : Frédérique Bordignon

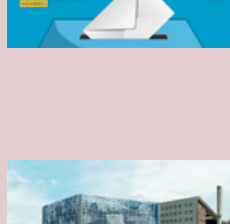


Patrimoine : acquisition d'une carte d'élève des cours préparatoires de 1911-1912. Cette carte a été acquise pour une somme symbolique, afin de conserver une trace des cartes d'étudiants d'avant-guerre. Elle vient s'ajouter à la collection de ces documents trop rarement conservés...

L'ÉCOLE ET UNIVERSITÉ PARIS-EST



Du 29 mai au 3 juin au Domaine de Chamarande (91) Les Doctoriales® 2016, organisées par le département des études doctorales. Ce séminaire résidentiel entre dans le cadre des formations proposées aux doctorants d'UPE pour réfléchir à leur projet professionnel...



Elections. Le 31 mars dernier, tous les personnels, étudiants et doctorants d'Université Paris-Est (UPE) et de ses établissements membres ont été appelés à voter pour élire leurs représentants au Conseil d'administration (CA) et au Conseil académique (CAC) de la Comue UPE.



Inauguration de Sense-City. Le 11 avril dernier, le consortium Sense-City (équipement d'excellence-Équipe), composé de la Comue UPE, de l'Ifsttar, d'ESIEE Paris, du CSTB, du LPICM, du CNRS, de l'Inria, de l'École Polytechnique et de l'UPEM, a posé la première pierre de son équipement d'excellence, la halle climatique mobile.

ÇA PEUT VOUS INTÉRESSER



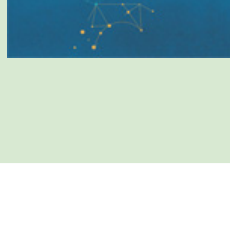
12ème édition du concours Génération Développement Durable. Vous avez un projet innovant en matière de développement durable ? Ce concours, lancé par le magazine La Recherche et l'ADEME, invite les étudiants à proposer des projets concrets, des solutions pratiques, pour inventer le monde de demain.



Le ministère du Logement et de l'Habitat durable lance la 6ème édition du Palmarès des jeunes urbanistes. Ce palmarès, organisé tous les deux ans, met en lumière des équipes françaises et internationales. Son ambition est de valoriser de jeunes professionnels remarqués pour leur approche innovante ou inventive...



Prix de l'Ingénierie du Futur. Apportez des solutions innovantes (techniques, technologiques, humaines et/ou organisationnelles) pour répondre aux problématiques des territoires de demain. Le « Prix de l'Ingénierie du Futur » distingue des projets réalisés par des étudiants d'écoles d'ingénieurs, d'universités ou des apprentis de CFAA du Supérieur ayant imaginé des solutions scientifiques et technologiques pour répondre aux défis de demain.



La fondation d'entreprise de la Société de la Tour Eiffel lance un concours d'architecture. En équipe (binôme d'un élève en architecture et d'un élève ingénieur), concevez un immeuble non IGH sur une parcelle existante du Campus Eiffel Orsay. Les projets devront assimiler « les évolutions techniques, environnementales urbanistiques et sociétales ainsi que les nouveaux modes d'organisation de travail et de vie ».